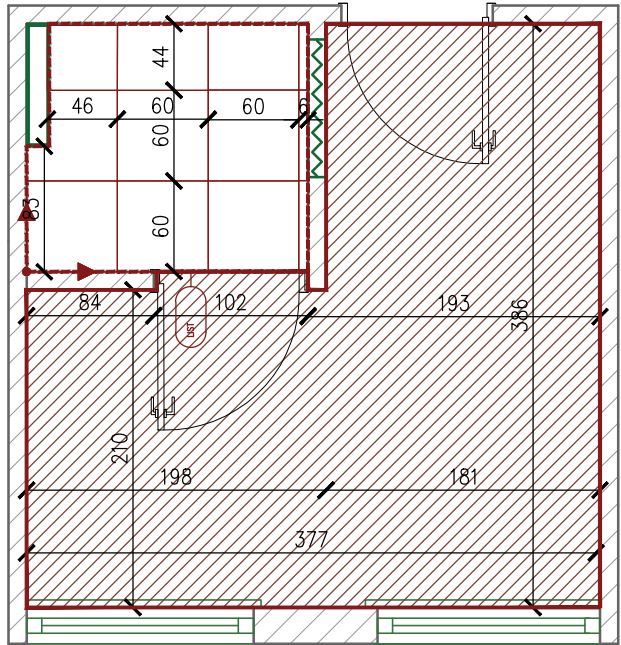


92

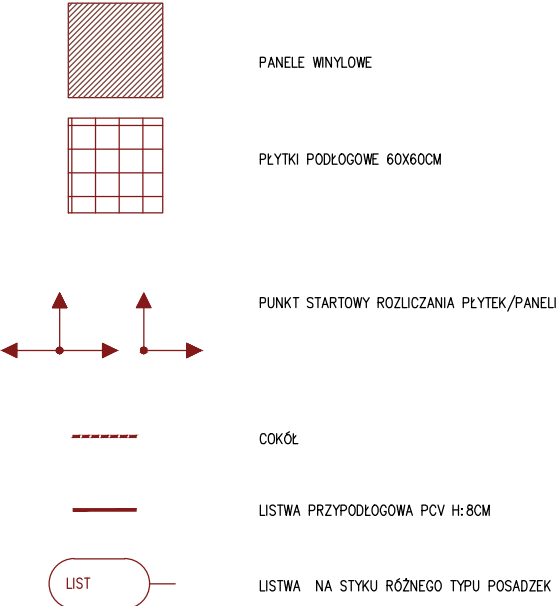


UWAGA: MATERIAŁY LICZONE Z 10% ZAPASEM

RODZAJ LISTWY	DŁUGOŚĆ [M2]
COKÓŁ	7,7
LISTWA PRZYPODŁOGOWA PCV	17,10
LISTWA NA STYKU POSADZEK	1,1

RODZAJ POSADZKI	IŁOŚĆ [M2]
PANELE WINYLOWE	12,40
PŁYTKI PODŁOGOWE 60X60CM	3,05

LEGENDA – POSADZKI



- UWAGI OGÓLNE:
- DOBÓR PRODUCENTÓW, PRODUKTÓW ORAZ MATERIAŁÓW PRZEWIDZIANYCH W PROJEKcie KAŻDORAZOWO DO AKCEPTACJI INWESTORA.
 - WSZELKIE WYMIARY NALEŻY ZWERYFIKOWAĆ NA BUDOWIE, PRZED ZAMÓWIENIEM.
 - WSZELKIE ZMIANY DOTYCZĄCE FUNKCJONALNOŚCI PŁACÓWKI NALEŻY KAŻDORAZOWO ZASYGNALIZOWAĆ I UZGODNIĆ Z INWESTOREM.
 - WSZYSTKIE NIEOPISANE KOLOREM MALOWANIA WNETRZ PŁACÓWKI (ŚCIANY I SUFITY GK) MALOWAĆ NA KOLOR BIAŁY.
 - W STREFACH MONTAŻU URZĄDZEŃ DO ŚCIAN GK NA ICH SZEROKOŚCI STOSOWAĆ WZMOCNIENIE Z PŁYTY OSB PRZYKROśCONEJ DO PROFILU GK.

JEDNOSTKA PROJEKTOWA:
DOMKOWISKO.PL SP.Z.O.O., UL.SZAFRANÓW 9, 04–769 WARSZAWA

INWESTOR:
MIASTO STOŁECZNE WARSZAWA, 00–950 WARSZAWA, PL. BANKOWY 5/6
DOM POMOCY SPOŁECZNEJ "POD BRZOZAMI", 03–007 WARSZAWA,
UL.BOHAŁERÓW 46/48

FAZA:
PW

ADRES OBIEKTU:
UL. BOHAŁERÓW 46/48, 03–007 WARSZAWA

NAZWA INWESTYCJI:
PROJEKT MODERNIZACJI 6 POKOI MIESZKALNYCH WRAZ Z ŁAZIENKAMI W BUDYNKU DOMU POMOCY SPOŁECZNEJ "POD BRZOZAMI"

BRANŻA: ARCHITEKTURA		
PROJEKTANT:	NR UPR.:	PODPIS:
MGR INŻ. ARCH. KAROL JURCZYK	MA/045/22	
SPRAWDZAJĄCY:	NR UPR.:	PODPIS:

BRANŻA: ARCHITEKTURA	SKALA: 1:50	DATA: 25.11.25
NAZWA RYSUNKU:		NR RYSUNKU:
POSADZKI POKÓJ 92		A17